

QuadroClad QC100

FACHADAS VENTILADAS

Manual Técnico



HunterDouglas 
Architectural



Es una solución arquitectónica de revestimiento exterior formado por paneles metálicos fusionados a un panel honeycomb de aluminio que proporciona una alta resistencia mecánica y planitud.

Quadroclad está diseñado para ofrecer un atractivo estético excepcional, con componentes que han sido especialmente desarrollados que permiten configurar una fachada ventilada de gran valor arquitectónico y excelente desempeño estructural ante cargas de viento y sismos.

Los paneles Quadroclad son fabricados a medida en un entorno controlado, garantizando un rendimiento óptimo, sin desperdicios, lo cual mejora los tiempos de montaje.

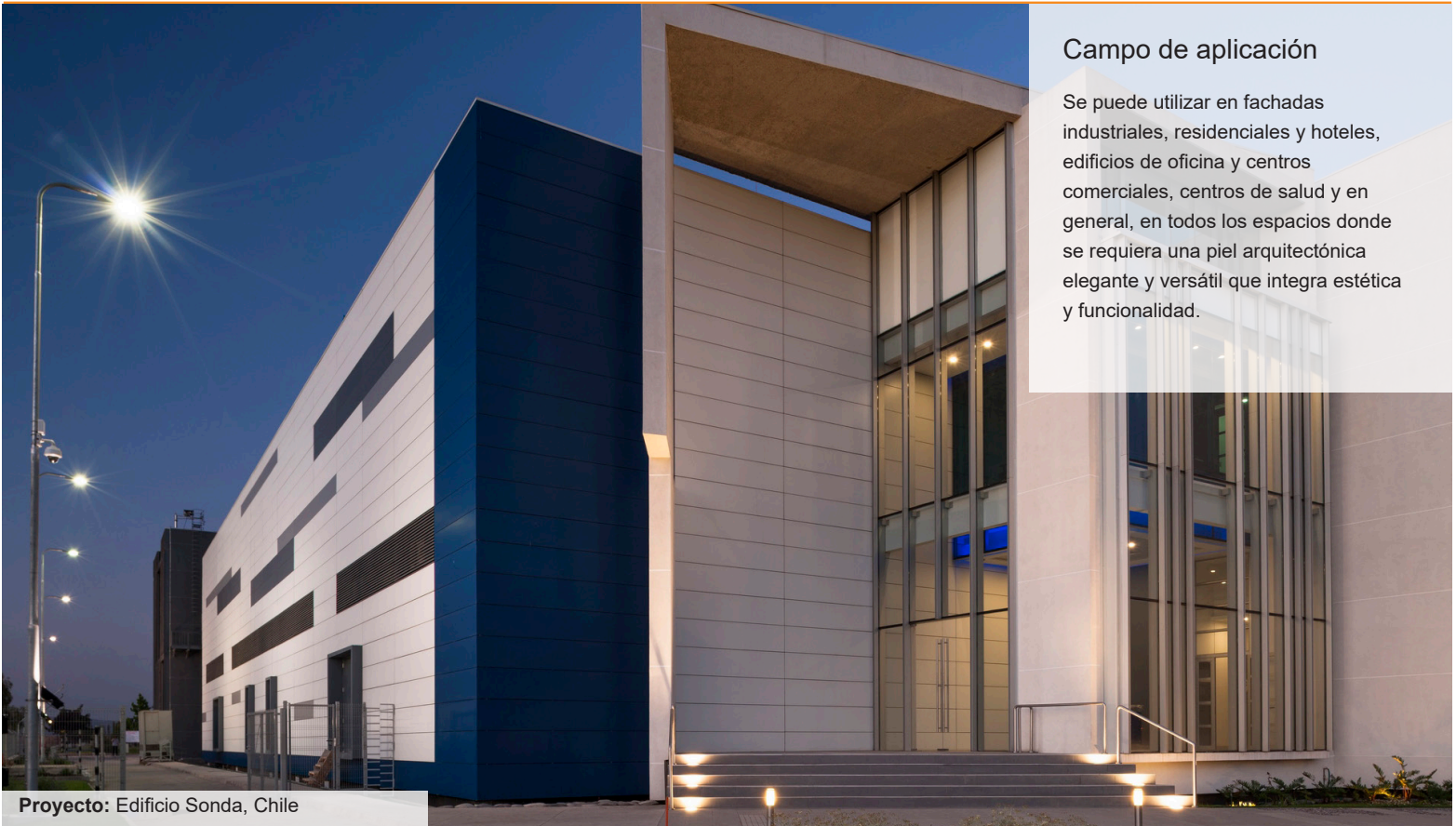
Proyecto: Centro de Distribución, Holanda

Proyecto: Centro de Distribución, Holanda



Diseño e inspiración

Los revestimientos Quadroclad le otorgan al arquitecto una gran versatilidad al momento de diseñar. Pueden especificarse para aplicaciones interiores o exteriores, en orientación vertical u horizontal. Sus paneles esbeltos de ancho 300, 400, 500 ó 600mm y longitud variable, se adaptan a las necesidades espaciales, en un sinfín de entornos, con espesores de panel de 14 y 25mm. Disponible en terminación lisa y en una amplia gama de colores.



Campo de aplicación

Se puede utilizar en fachadas industriales, residenciales y hoteles, edificios de oficina y centros comerciales, centros de salud y en general, en todos los espacios donde se requiera una piel arquitectónica elegante y versátil que integra estética y funcionalidad.

Proyecto: Edificio Sonda, Chile

Proyecto: Edificio Sonda, Chile

Fachadas ventiladas: eficiencia, confort y diseño

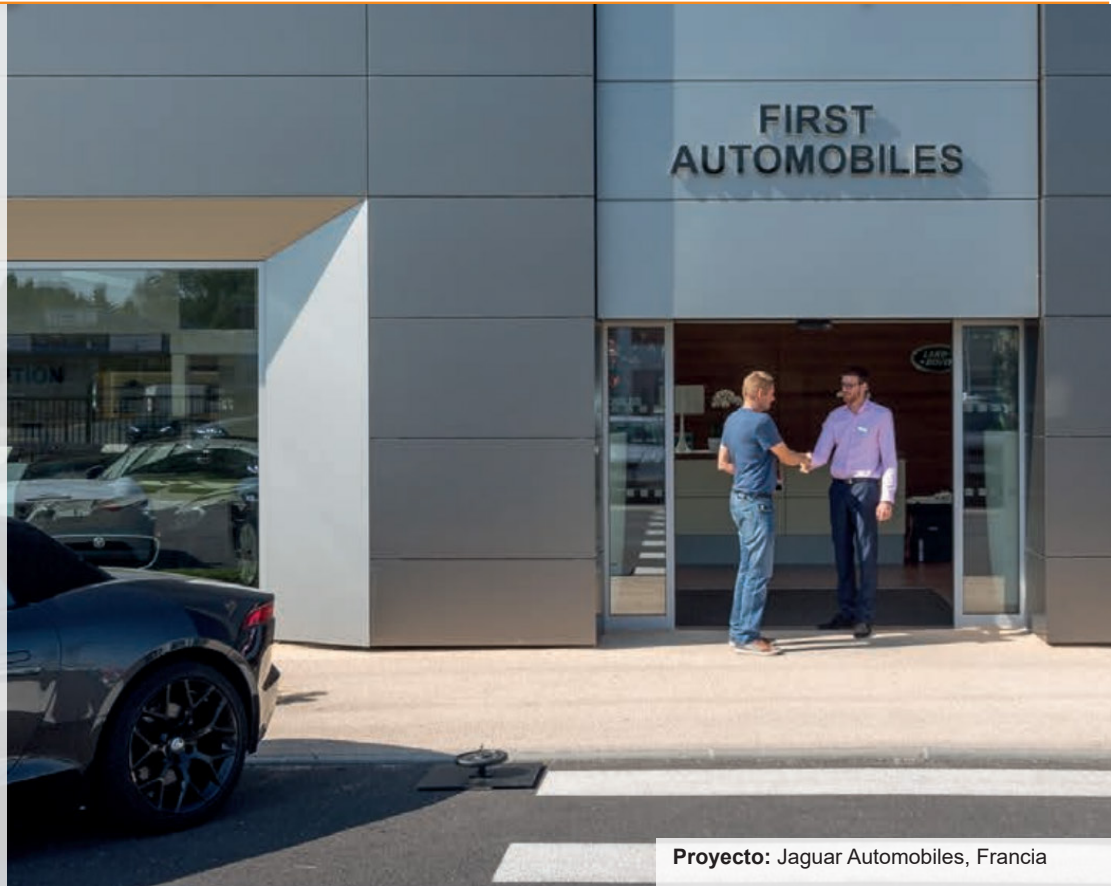
Las fachadas ventiladas son un sistema constructivo de envoltorio exterior que deja una cámara de aire entre el revestimiento y la fachada del edificio. Esta cámara de aire actúa bajo el principio bioclimático llamado "efecto chimenea", que genera corrientes de aire por convección. Las fachadas ventiladas de Hunter Douglas no solo proyectan sombra sobre las fachadas sino también mejoran considerablemente las condiciones de ventilación y humedad al interior de los recintos, además de proteger al edificio de los agentes atmosféricos.

Los sistemas de fachada ventilada de Hunter Douglas mejoran el confort ambiental en los espacios y promueven el uso eficiente de la energía en los recintos, evitando problemas de sobrecalentamiento y humedad.

Sustentabilidad y desempeño

Los revestimientos Quadroclad de Hunter Douglas contribuyen al cuidado del medio ambiente por sus consideraciones fabriles y su desempeño en la arquitectura, construyendo entornos más eficientes y amigables:

- Contribuye a la obtención de créditos LEED™ V4 (Leadership in Energy & Environmental Design) para la certificación de proyectos sustentables.
- Fabricados con un 14% de material reciclado según informe GBC (Green Building Council).
- Aluminio 100% reciclable.
- Alta calificación por reacción al fuego según norma Europea EN13501-1
- Alto desempeño estructural.



Proyecto: Jaguar Automobiles, Francia



Proyecto: Jaguar Automobiles, Francia

Servicios de Arquitectura e Ingeniería

Apoyamos a nuestros socios comerciales con una amplia gama de servicios de consultoría técnica y soporte para arquitectos, instaladores y constructores con recomendaciones de materiales, formas, dimensiones, colores y acabados. También ayudamos a crear propuestas de diseño, visualizaciones y dibujos técnicos. Nuestros servicios para instaladores proporcionan planos de detalle e instrucciones de instalación.

Más información

Póngase en contacto con nuestro departamento de especificación para obtener más ayuda y asesoramiento sobre las posibilidades de diseño que pueden crear nuestras aplicaciones.

Visite nuestro sitio web: www.hunterdouglaslatam.com

© Copyright

Los derechos de autor correspondientes al presente documento, con sus fotografías, dibujos, textos y planos corresponden a Hunter Douglas N.V., Hunter Douglas Industries Switzerland GmbH, sus afiliadas o subsidiarias. Prohibida toda reproducción, escaneo, copia, transcripción o divulgación del texto, de los dibujos, de las fotografías y de los planos contenidos en este documento.

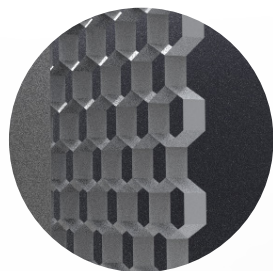
Descripción de sistema

QuadroClad es una solución de revestimiento exterior e interior, compuesto por un sistema de anclajes, perfiles de nivelación y bandejas de modulaciones variables de un composit metálico de dos caras lisas unidas por unas celdillas estructurales de aluminio (Honeycomb). Debido a la composición de esta bandeja, la resistencia mecánica y planimetría obtenida es óptima. En condiciones de temperaturas elevadas, la dilatación es igual en ambas caras, lo que evita deformaciones, manteniendo su geometría y perfecta planitud. Este producto es ideal para aplicaciones como revestimiento interior o exterior de fachadas, revestimiento de pilares y adicionalmente puede ser utilizado como cielo.

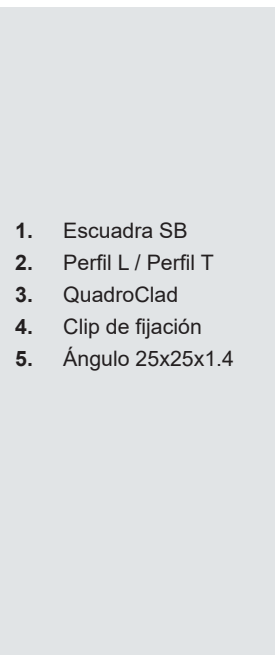
Foto de producto aplicado



Isométrica explotada de panel



Detalle Honeycomb



1. Escuadra SB
2. Perfil L / Perfil T
3. QuadroClad
4. Clip de fijación
5. Ángulo 25x25x1.4

Vista perspectiva de panel

Dimensiones y Pesos						
Producto	Material	Módulo a cara (mm)	Módulo a eje (mm)	Largo Maximo (mm)	Espesor (mm)	Peso (Kg/m2)
Quadroclad QC100	Aluminio	545	564	5500	25	6
		345	364			
	Aluzinc	245	264	5500	25	10
		345	364			
		245	264			

NOTA: Todas las medidas están expresadas en milímetros. Para medidas especiales consultar con el departamento de especificación de Hunter Douglas.

Reacción al Fuego

De acuerdo a la normativa Europea UNE-EN13501-1 los revestimientos Quadroclad obtienen la siguiente clasificación por reacción al fuego:

- Clasificación global: Clase A2. | Clasificación desde A1 (no combustible) hasta F (combustible)
- Producción de humo: s1. | Clasificación desde s1 hasta s3
- Producción de gotas/partículas: d0. | Clasificación desde d0 hasta d2

Eficiencia energética

Contribuye a la obtención de créditos LEED™ V4 (Leadership in Energy & Environmental Design) para la certificación de proyectos sustentables, en los puntos:

- MR (Materiales y Recursos): Reciclabilidad de materiales [17,5%].
- IEQ (Calidad Ambiental Interior): Materiales de baja emisión | Rendimiento acústico

Nota: El conjunto y sus componentes están en constante proceso de innovación y desarrollo, por lo que pueden estar afectos a modificaciones. Se recomienda consultar con departamento de especificación de Hunter Douglas.

Resumen de certificaciones



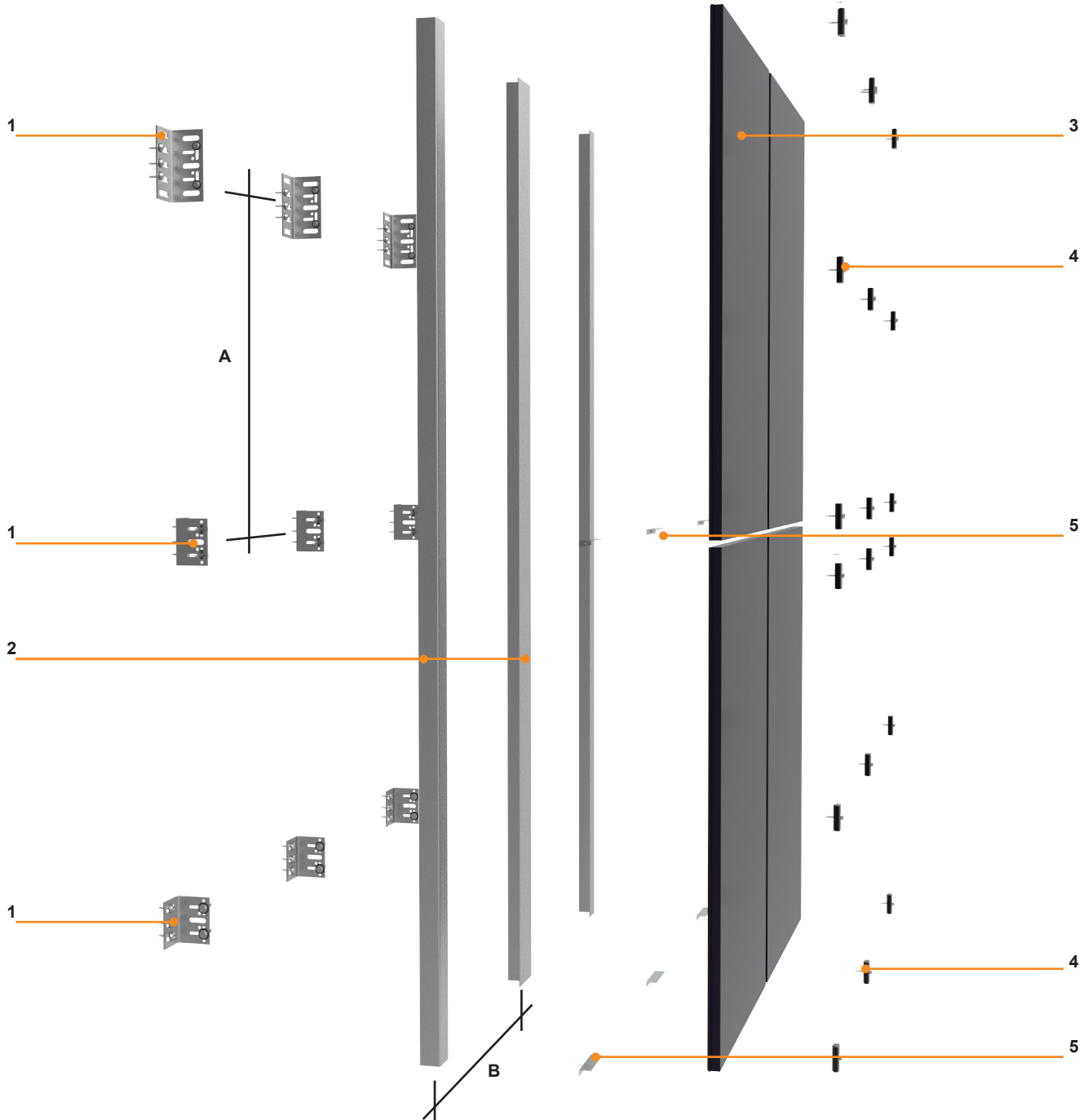
Aluminio reciclable 100% al término de su ciclo de vida

Empresa Certificada en los estándar ISO 9001:2015 e ISO 14001:2015

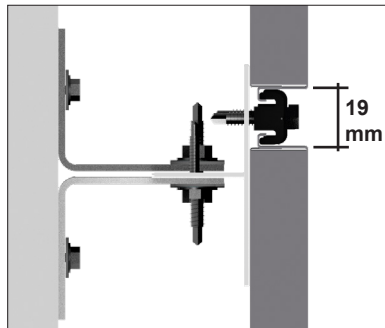
Contribución a la Certificación LEED V4

(*) Para información específica sobre el desempeño de este producto,

Isométrica de sistema



Corte de clip y cantería



1. Escuadra SB
2. Perfil L / Perfil T
3. QuadroClad
4. Clip de fijación
5. Ángulo 25x25x1.4

Distancias Soportes			
Panel	Orientación	Máximo	
		A Entre escuadras de anclaje	B Entre perfiles de soporte
Quadroclad QC100	Horizontal Vertical	1200 mm	Según módulo de panel

Colores

Fabricados bajo pedido



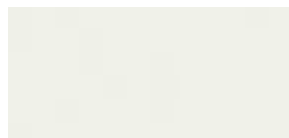
Hunter Douglas ofrece más de 100 opciones en colores y una amplia gama terminaciones. Colores personalizados pueden ser fabricados bajo pedido. Contactar al departamento de especificación de Hunter Douglas para conocer cantidades y tiempos requeridos.

Los colores en este manual son una cantidad referencial de uso ilustrativo. Solicite una paleta de muestras al departamento de especificación para una reproducción fiel del color y la textura previo a la especificación, indicar si el uso es interior o exterior.

Colores Estándar



Antracita 6926 Brillo 6



Blanco Colonial 6646



Blanco C. White 0280



Rojo Ferrari 7088 Brillo 45

Woodgrains



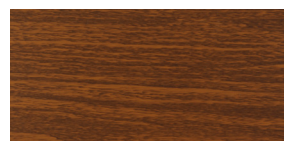
Álamo envejecido 6929



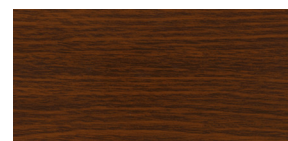
Alerce oxidado medio 6888



Alerce oxidado oscuro 6887



Castaño 6892



Cedro Americano 6894



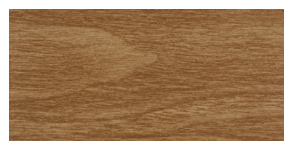
Cedro Nativo 7416



Ciprés Chino 6889



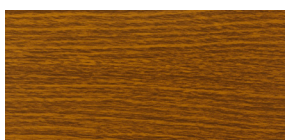
Ébano Negro 7521



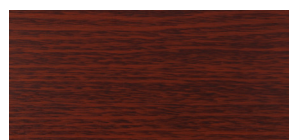
Eucaliptus 7468



Haya 7578



Roble 6893



Nogal Oscuro 6886

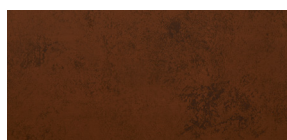
Mineralgrains



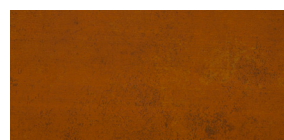
Acero Corten Claro 7681



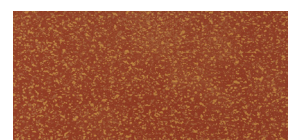
Acero Corten Corroído Oscuro 7680



Acero Envejecido Corten 7683



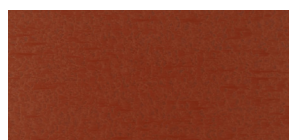
Acero Oxidado 7682



Arena 6996



Arenisca 7686



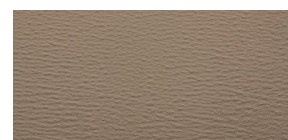
Café Claro 6970



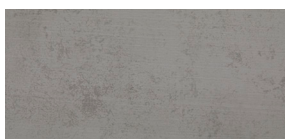
Cobre Corroído 7678



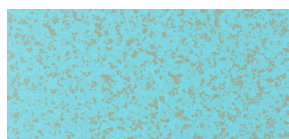
Cobre Envejecido 7679



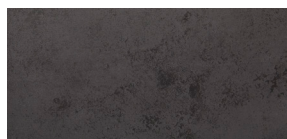
Colonia 7682



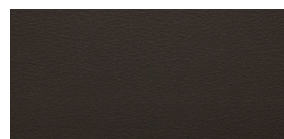
Concreto 7684



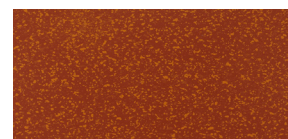
Cyan 6971



Mármol 7685



Notre Dame 7683



Ocre 6968



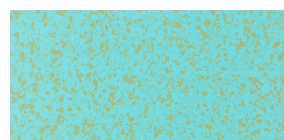
San Basilio 7684



Sevilla 7685

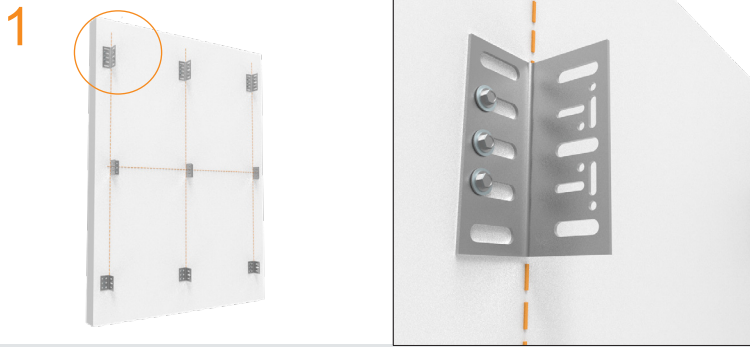


Siena 7686



Turquesa 6972

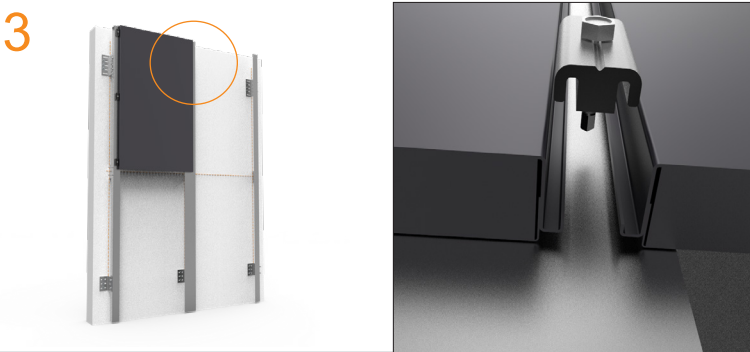
Secuencia de montaje



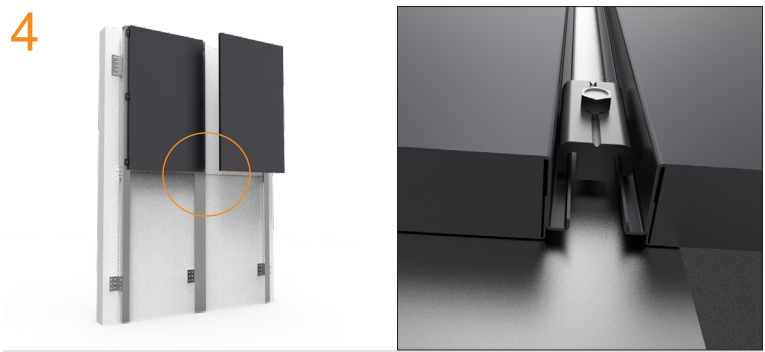
1. Aplomar y trazar los ejes de los módulos sobre la estructura de proyecto. Dicho trazado se define a una equidistancia de 9,5mm de los bordes del panel. El ancho de la cantería es de 19mm. Usando los trazos como guía, instalar las escuadras de soporte, alternadas desde arriba hacia abajo. La alternancia debe considerar un espaciado horizontal igual al espesor del ángulo de soporte (2mm); perno de fijación a definir según proyecto. **Nota:** En la parte superior de cada tramo se ubican las escuadras de sustentación.



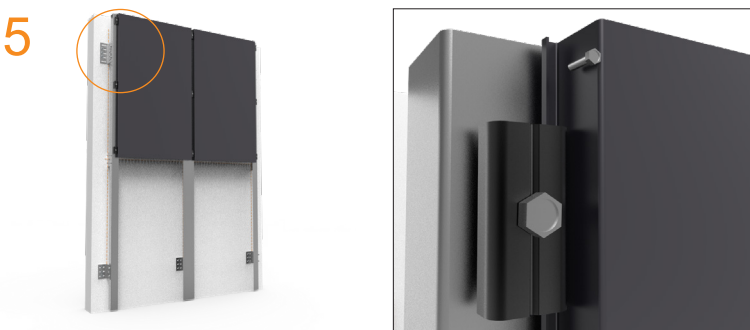
2. Pre-posicionar los perfiles de soporte L y T mediante la trabazón que se produce por la alternancia de escuadras. Esto permite mantener el perfil en su posición antes de fijarlo a las escuadras. Fijar utilizando autoperforantes #10x5/8" HWH, primero extremos superior e inferior y luego intermedias, en el siguiente orden: primero en ojo chino y luego en punto fijo.



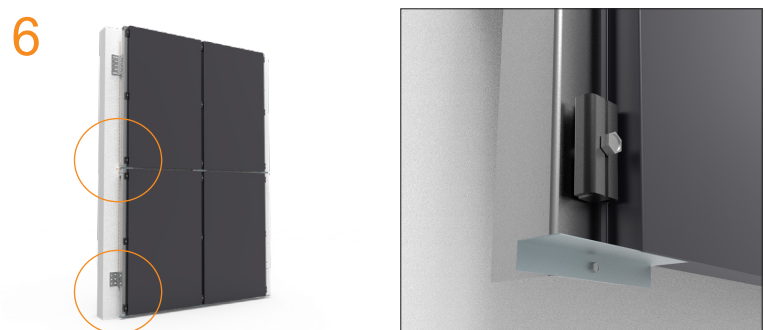
3. Posicionar los paneles siguiendo el trazado definido ahora por la subestructura. El sistema QC100 en orientación horizontal debe instalarse de arriba hacia abajo. Nivelar los paneles en ambos sentidos para obtener canterías uniformes.



4. Una vez nivelados los paneles se fijan mediante los clips de fijación en el sentido longitudinal del panel, ubicar 3 clips de forma simétrica a lo largo de cada panel con un distanciamiento de los bordes de 1.25" (35mm). Los clips se fijan a los perfiles de soporte utilizando tornillos autoperforantes 8x3/4" HWH.



5. Fijar autoperforantes en las aletas de cada panel, cerca de las esquinas, para impedir el deslizamiento de los paneles. En caso de expansión térmica, todos los paneles se mueven en la misma dirección.

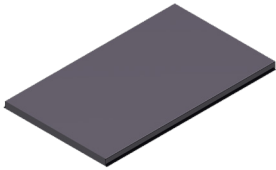
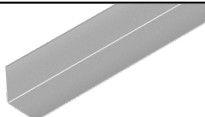
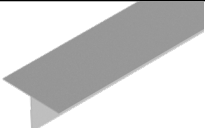
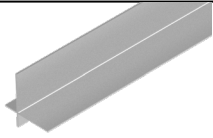




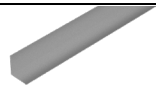



6. En el borde inferior de cada panel fijar ángulo 25x12x1.3mm a los perfiles de soporte L y T. Nota: El ángulo se entrega en longitudes de 6000mm para ser cortado en obra en tramos de 100mm aprox. Proseguir con la instalación de los paneles, según lo descrito anteriormente.

Nota: Para terminaciones de panel recortado en obra, tapar el borde con Sello adhesivo estructural ó Sikaflex y componente Tapa para corte.

Para garantizar el correcto funcionamiento del producto la instalación deberá ser siempre ejecutada por un distribuidor autorizado, utilizando todos los accesorios definidos según especificaciones técnicas de Hunter Douglas.

Componentes

Componentes						
Componente	Código	Descripción	Dimensiones (mm)	Espesor (mm)	Material	Terminación
	000000	QUADROCLAD QC100	545 345 245	25	Aluminio	Liso
			545 345 245	25	Aluzinc	Liso
	000000	PERFIL L DE SOPORTE	52 x 44	1,8 2,0	Aluminio	Liso
	004627	PERFIL T DE SOPORTE	54 x 100	1,7 2,0	Aluminio	Liso
	000000	ESQUINERO	64 x 64	1,7 2,0	Aluminio	Liso
	000000	ESCUADRA DE SOPORTE SB DE SUSTENTACIÓN	150 x 65 x 50 150 x 65 x 75* 150 x 65 x 100	3	Aluminio	Liso
	000000	ESCUADRA DE SOPORTE SB DE RETENCIÓN	100 x 65 x 50 100 x 65 x 75* 100 x 65 x 100	3	Aluminio	Liso
	001675	CLIP REVESTIMIENTO S14 - S25	-	0,3	Aluminio Extruido	-
	000000	ÁNGULO	25 x 12 Largo: 6000	1,3	Aluminio	Liso
	000000	TAPA PARA CORTE	25 x 25	1,4	Aluminio	Liso
	000000	SELLO ADHESIVO ESTRUCTURAL ó SIKAFLEX	-	1,3	-	-

Nota:

La longitud de los paneles o bandejas puede llegar a tener una tolerancia de 1mm a 3mm.

Todas las fijaciones, tanto para productos de interior como de exterior deben ser de acero inoxidable.

Mantenimiento y limpieza

Los revestimientos Quadroclad de Hunter Douglas emplean materiales de alta calidad, recubrimientos ampliamente probados y fáciles de mantener. Dependiendo de las condiciones climáticas de la zona, la lluvia puede lavar el edificio de manera bastante efectiva, sin embargo, se puede complementar este proceso natural lavando la fachada de forma periódica mediante hidrolavado. Se puede usar un agente de limpieza suave (de pH neutro) si es necesario. Nunca usar agentes de limpieza agresivos ni sustancias grasas. Antes de limpiar los paneles se recomienda realizar una prueba en una zona menos visible. La periodicidad de la limpieza dependerá de las condiciones ambientales de la aplicación (polvo, humedad, etc.).

