



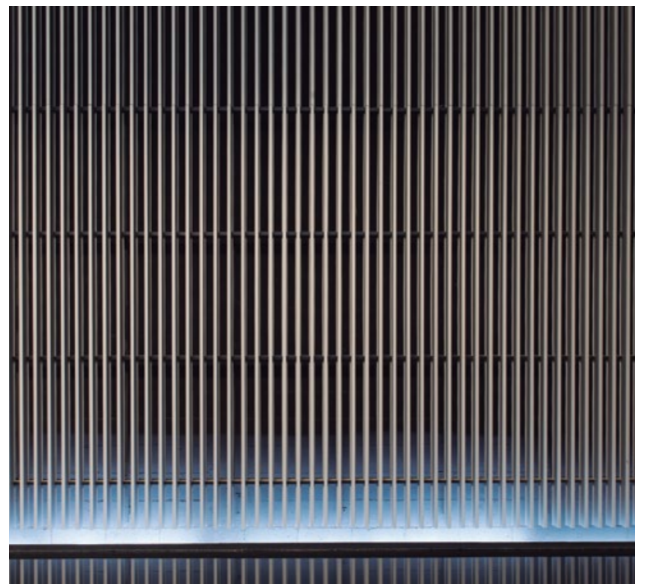
BAFFLE
Plafones lineales

HunterDouglas 
Architectural





BAFFLE



HunterDouglas 
Architectural

BAFFLE

Productos interiores | Plafones metálicos



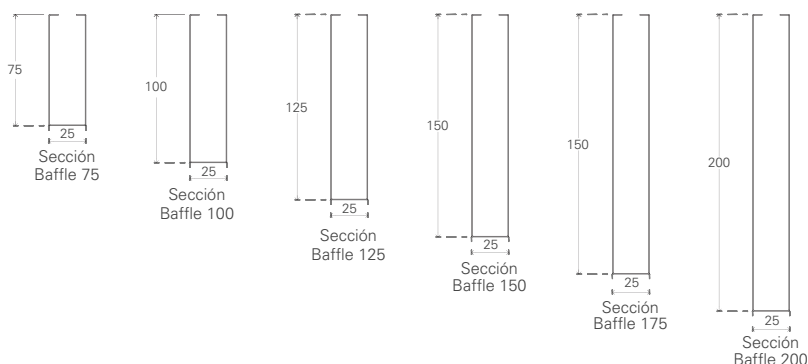
FUNCIONALIDAD
Y DISEÑO PARA
TU ESPACIO

■ ESPECIFICACIÓN TÉCNICA

El plafón Baffle está compuesto por paneles angostos, que presentan un aspecto estilizado y volumétrico que asemeja un pergolado. Es útil para bajar la altura de los espacios, ideal para recintos públicos o comerciales que requieran de un fácil acceso a las instalaciones.

El plafón Baffle se instala mediante un portapanel, variando su aspecto gracias a las distintas secciones que ofrece.

Producto	Material	Acabado	Espesor (mm)	Peso (kg/m ²)	Rendimiento (paneles/m ²)	Largo máximo (mm)
Baffle 75	25x75	Aluzinc	pintura poliéster woodgrains	0.6	10	5,000
Baffle 100	25x100					
Baffle 125	25x125					
Baffle 150	25x150					
Baffle 175	25x175					
Baffle 200	25x200					



- Terminación: Lisa.
- Usos: Plafones.
- Largos: Mínimo 1.00 m - Máximo 5.00 m.
- Otros materiales disponibles: Aluminio (bajo pedido)

■ TERMINACIONES

▶ COLORES PINTURA POLIÉSTER (material aluzinc, espesor 0.6 mm)



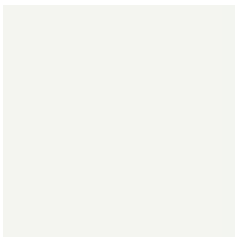
RAL 7011
Gris Antracita



RAL 9011
Negro



RAL 9006
Gris Medio



RAL 9016
Blanco

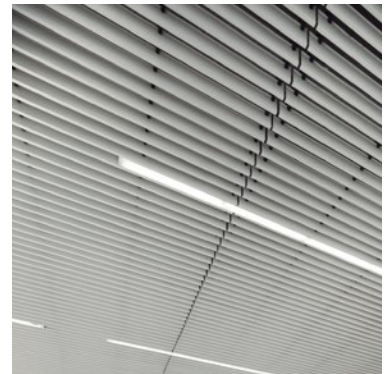
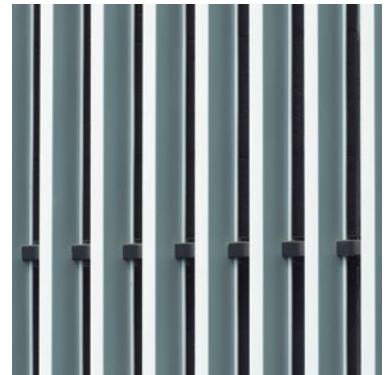
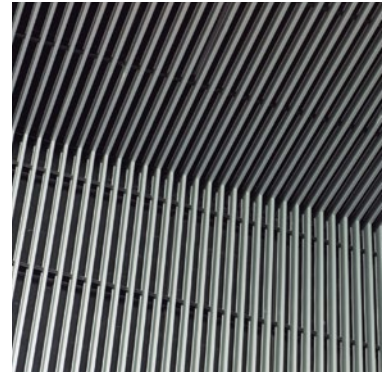
▶ ACABADO WOODGRAINS (material aluzinc, espesor 0.6 mm)



Golden Oak
Multi



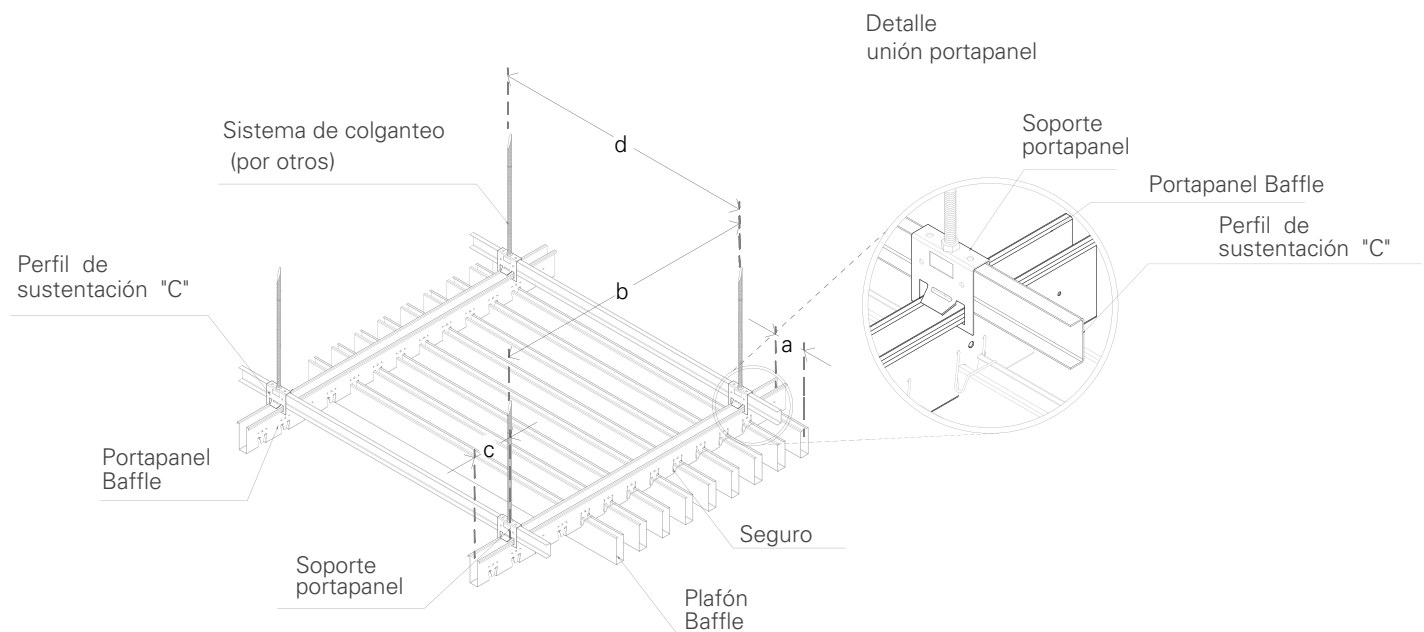
Golden Oak
Dark



■ INSTALACIÓN

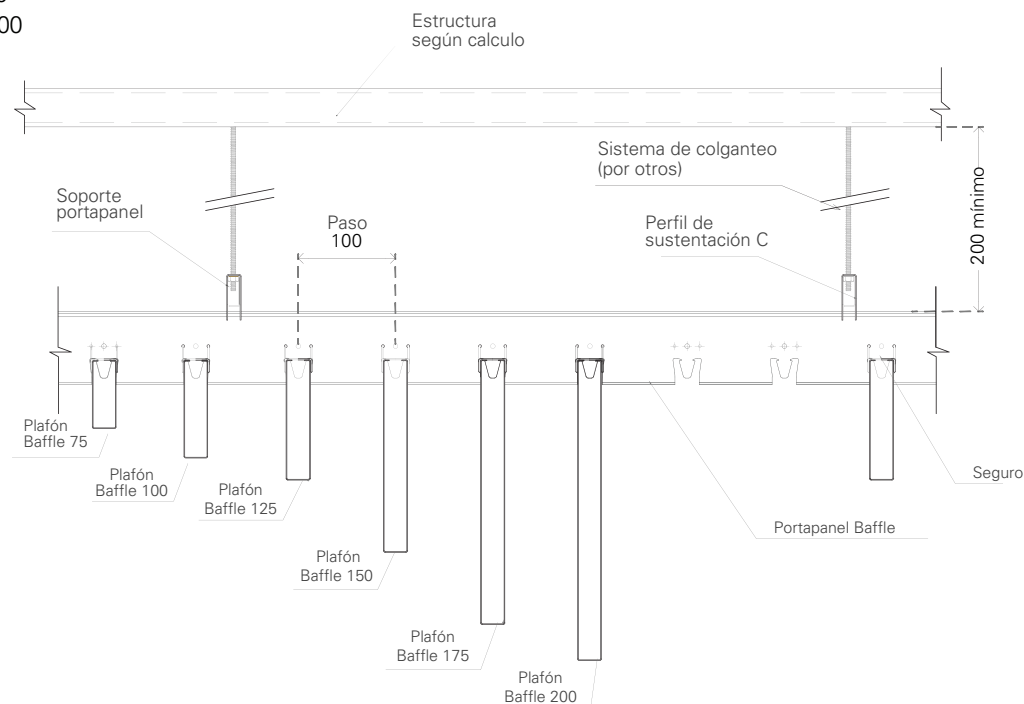
Distanciamiento máximo (medidas en milímetros)

Producto	A	B	C	D
Plafón Baffle	100	900	150	800



Portapanel Baffle

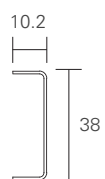
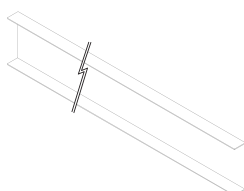
Aplicación Baffle 100
Baffle 150 / Baffle 200



► OPCIONES

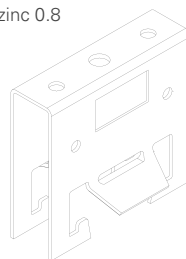
Accesorios plafón Baffle

Perfil sustentación C
Aluzinc 1,2



Sección perfil sustentación C

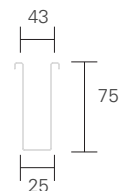
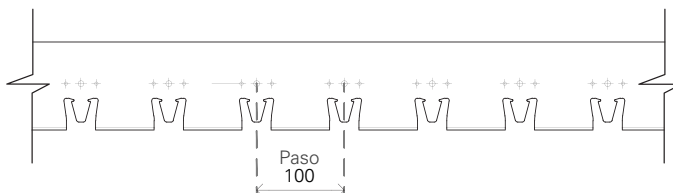
Soporte portapanel
Aluzinc 0.8



Seguro



Portapanel Baffle
Aluzinc 0.8



Sección portapanel

Nota: Los componentes del producto de esta ficha están en constante proceso de innovación y desarrollo, por lo que pueden estar afectos a modificaciones. Las medidas informadas en esta ficha técnica están expresadas en milímetros (mm). Para garantizar el correcto funcionamiento del producto, la instalación deberá ser siempre ejecutada por un distribuidor autorizado, utilizando todos los accesorios definidos según especificaciones técnicas de Hunter Douglas.