

SIDEWALL



SIDEWALL

Fachadas | Paneles single skin



El panel SideWall es un revestimiento exterior y/o interior, que permite construir edificaciones aptas para diversos usos, o remodelar viejas construcciones con un atractivo aspecto, similar a madera tinglada. Otorga además al sistema una gran rigidez estructural.

DESCRIPCIÓN TÉCNICA

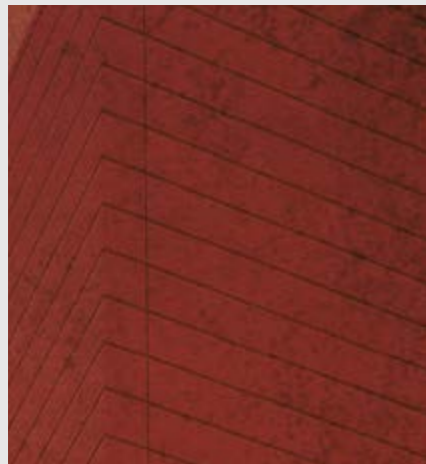
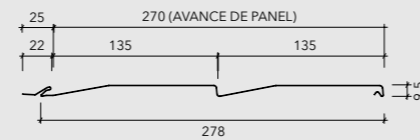
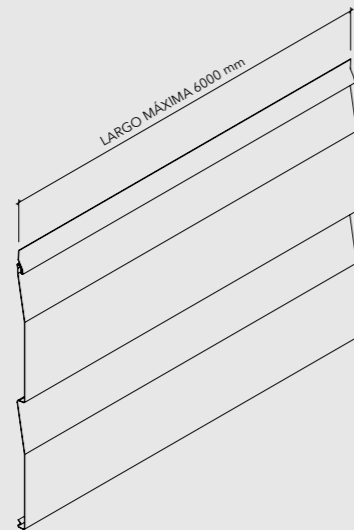
PRODUCTO	MATERIAL	ESPESOR ALUZINC (mm)	PESO (kg/m ²)
SIDEWALL	ALUZINC	0,4	3,94
		0,5	4,93



- Material: aluzinc
- Espesor: 0,4 mm - 0,5 mm
- Colores: más de 100 colores estándar y especiales a pedido
- Terminación: lisa y arenada
- Usos: revestimientos
- Largos: se recomienda no sobrepasar los 7 metros lineales
- Rendimiento: 3,7 metros lineales por metro cuadrado
- Sellos: los tipos de sellos recomendados son polietileno reticulado o compriband



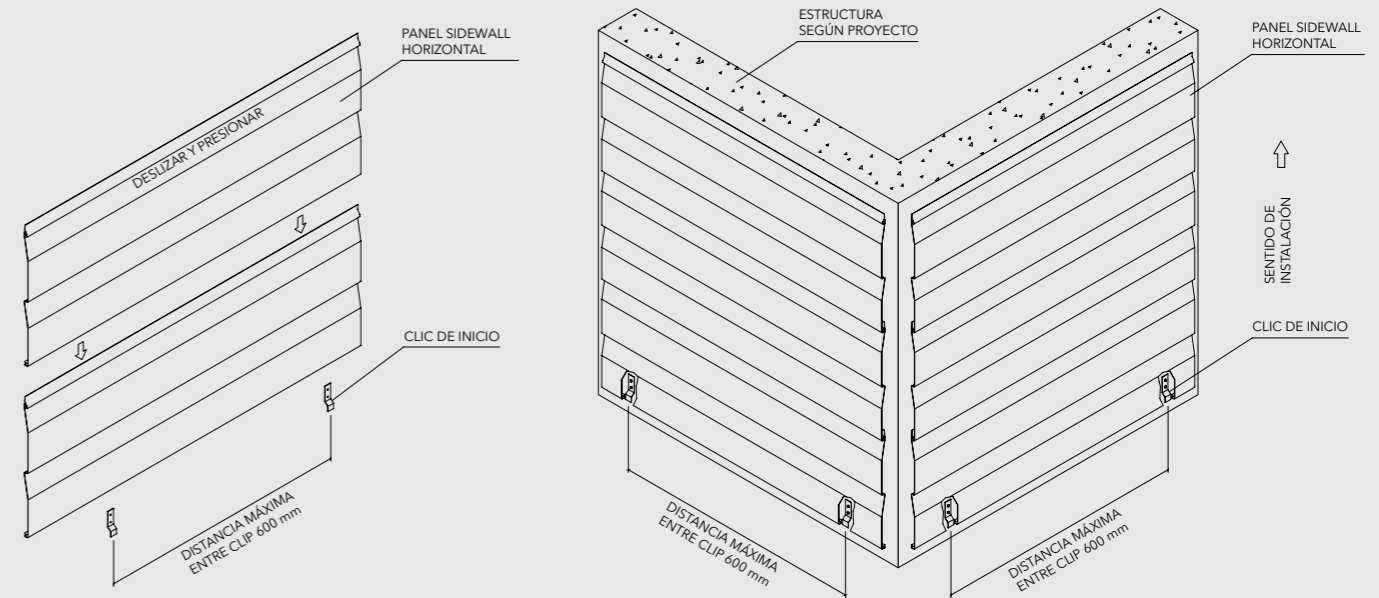
PANEL SIDEWALL



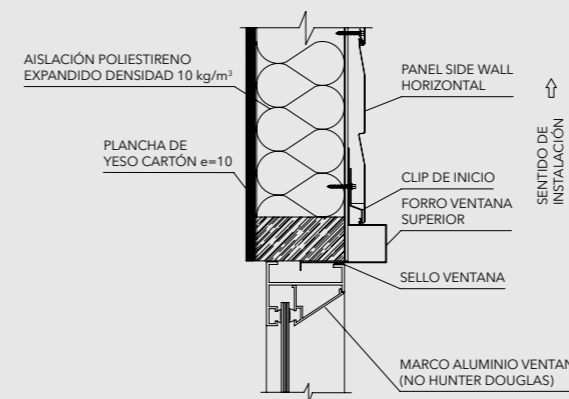
INSTALACIÓN

FORMA DE INSTALACIÓN ENTRE PANELES

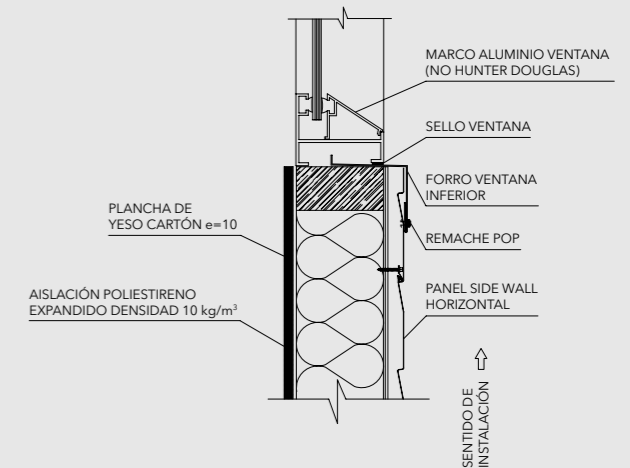
Coloque el siguiente panel y con una ligera presión enganche el ya instalado, súbalo para asegurarlo, afiáncele y repita la operación en forma sucesiva.



DETALLE SUPERIOR VENTANA



DETALLE INFERIOR VENTANA



Nota: Los componentes del producto de esta ficha están en constante proceso de innovación y desarrollo, por lo que pueden estar afectos a modificaciones. Las medidas informadas en esta Ficha Técnica están expresadas en milímetros (mm). Para garantizar el correcto funcionamiento del producto, la instalación deberá ser siempre ejecutada por un distribuidor autorizado, utilizando todos los accesorios definidos según especificaciones técnicas de Hunter Douglas.

TERMINACIONES WOODGRAINS



SideWall Ciprés Chino



SideWall Alerce Oxidado Medio



SideWall Castaño



SideWall Álamo Envejecido 6929



SideWall Alerce Oxidado Oscuro



SideWall Cedro Americano



SideWall Haya



SideWall Nogal Oscuro



SideWall Roble



SideWall Ébano Negro



SideWall Eucaliptus 253

