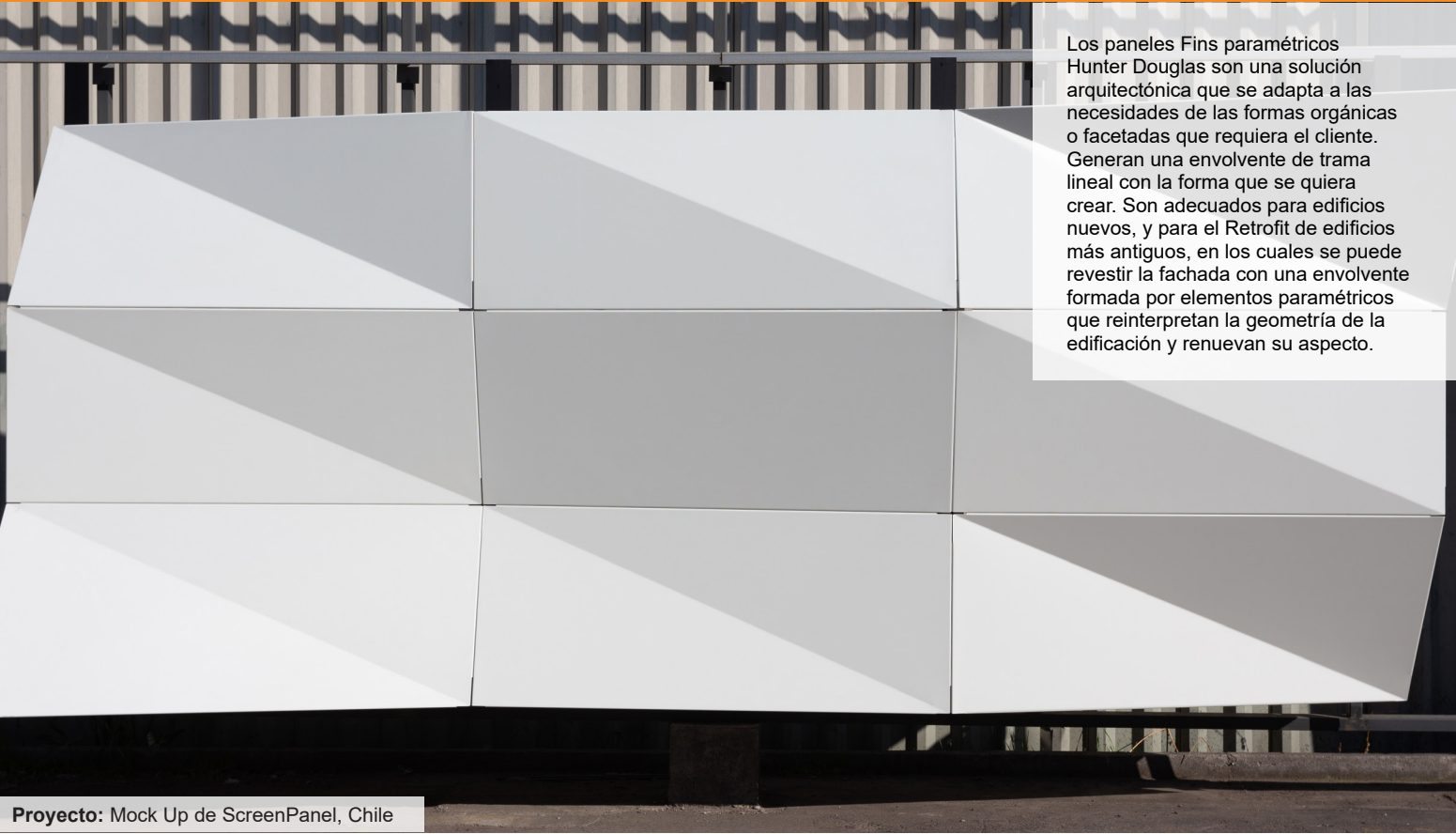


Paramétricos

REVESTIMIENTOS

Manual Técnico

HunterDouglas 
Architectural



Los paneles Fins paramétricos Hunter Douglas son una solución arquitectónica que se adapta a las necesidades de las formas orgánicas o facetadas que requiera el cliente. Generan una envolvente de trama lineal con la forma que se quiera crear. Son adecuados para edificios nuevos, y para el Retrofit de edificios más antiguos, en los cuales se puede revestir la fachada con una envolvente formada por elementos paramétricos que reinterpretan la geometría de la edificación y renuevan su aspecto.

Proyecto: Mock Up de ScreenPanel, Chile



Proyecto: Mock Up de ScreenPanel, Chile

Diseño e inspiración

Los quiebravistas paramétricos le otorgan al arquitecto una gran versatilidad al momento de diseñar. Es posible configurar tramas lineales con terminaciones curvas, facetadas o fraccionadas, con distintas modulaciones y altura de panel, y se pueden adaptar a las necesidades que requiera el proyecto. Los quiebravistas paramétricos le dan un toque único e inigualable a cada edificación, generando un hito en cuanto a su visual de fachada.

Sus acabados pueden ser lisos o perforados, todo en una amplia gama de colores y terminaciones.



Campo de aplicación

Su uso es ideal en edificios públicos y privados, oficinas, aeropuertos, locales comerciales y malls, hotelería, recintos educacionales y en todos los espacios donde se desee obtener una fachada única. Son particularmente útiles para el Retrofit de edificaciones antiguas, integrando la funcionalidad de control solar y una renovada estética de la envolvente.

Proyecto: British University, Vietnam



Proyecto: British University, Vietnam

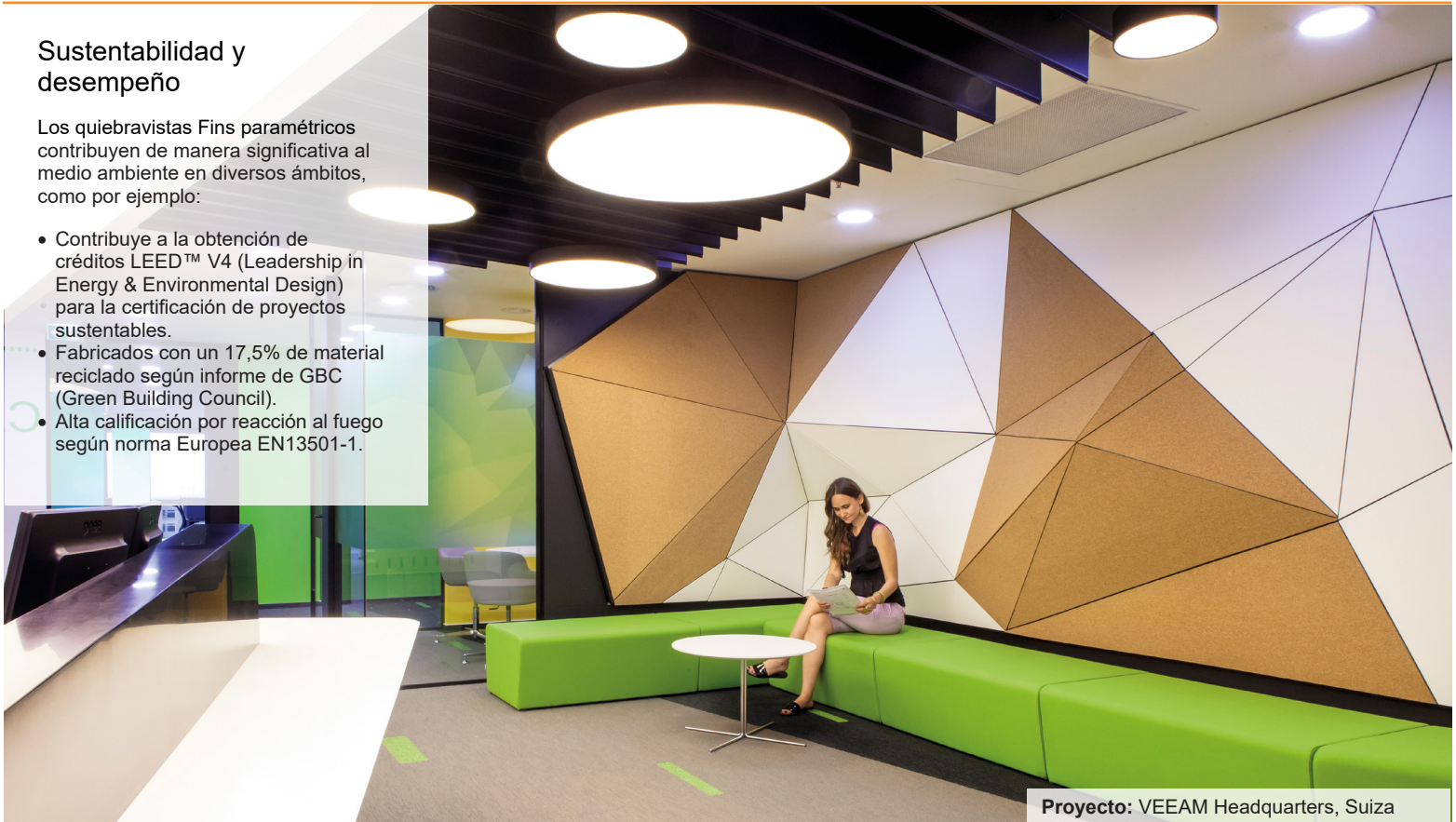
Originalidad

Con los quebravistas paramétricos se puede obtener cualquier forma que requiera el arquitecto, dando libertad de diseño y permitiendo configurar fachadas originales con planos seriados de formas orgánicas, facetadas, curvas, entre otras.

Sustentabilidad y desempeño

Los quiebravistas Fins paramétricos contribuyen de manera significativa al medio ambiente en diversos ámbitos, como por ejemplo:

- Contribuye a la obtención de créditos LEED™ V4 (Leadership in Energy & Environmental Design) para la certificación de proyectos sustentables.
- Fabricados con un 17,5% de material reciclado según informe de GBC (Green Building Council).
- Alta calificación por reacción al fuego según norma Europea EN13501-1.



Proyecto: VEEAM Headquarters, Suiza



Proyecto: VEEAM Headquarters, Suiza

Servicios de Arquitectura e Ingeniería

Apoyamos a nuestros socios comerciales con una amplia gama de servicios de consultoría técnica y soporte para arquitectos, instaladores y constructores con recomendaciones de materiales, formas, dimensiones, colores y acabados. También ayudamos a crear propuestas de diseño, visualizaciones y dibujos técnicos. Nuestros servicios para instaladores proporcionan planos de detalle e instrucciones de instalación.

Más información

Póngase en contacto con nuestro departamento de especificación para obtener más ayuda y asesoramiento sobre las posibilidades de diseño que pueden crear nuestras aplicaciones.

Visite nuestro sitio web: www.hunterdouglaslatam.com

© Copyright

Los derechos de autor correspondientes al presente documento, con sus fotografías, dibujos, textos y planos corresponden a Hunter Douglas N.V., Hunter Douglas Industries Switzerland GMBH, sus afiliadas o subsidiarias. Prohibida toda reproducción, escaneo, copia, transcripción o divulgación del texto, de los dibujos, de las fotografías y de los planos contenidos en este documento.

Descripción - ScreenPanel Paramétrico

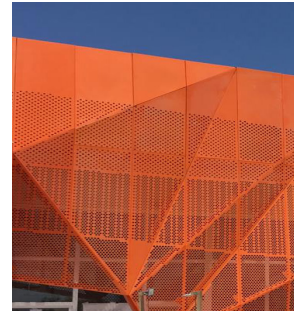
Las fachadas paramétricas le otorgan al arquitecto una gran versatilidad al momento de diseñar. Es posible configurar fachadas curvas, facetadas o fraccionadas, con distintas modulaciones y altura de panel, se pueden adaptar a las necesidades que requiera el proyecto. Las fachadas paramétricas le dan un toque único e inigualable a cada edificación, generando un hito en cuanto a su visual de fachada.

Imagen referencial de producto



Proyecto: British University, Vietnam

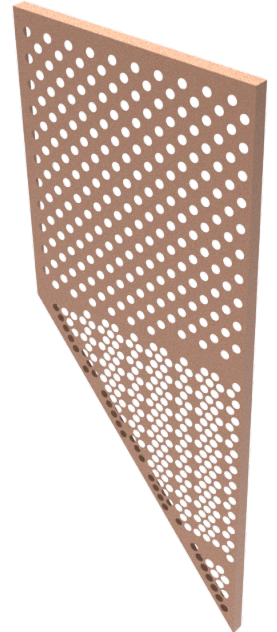
Fotos de producto aplicado
Revestimiento de fachadas



Revestimiento Interior



Vista perspectiva de panel



Formatos					
Módulo (mm)	Material	Espesor (mm)	Peso (kg/m)	Largo	Cantería
600 (mín.)	Aluzinc	2,0	11,8	4000	4 (mín.) 17 (máx.) Tolerancia: 2
	Aluminio	3,0	6,1		
700	Aluzinc	2,0	13,3		
	Aluminio	3,0	6,9		
800	Aluzinc	2,0	14,9		
	Aluminio	3,0	7,7		
900	Aluzinc	2,0	16,5		
	Aluminio	3,0	8,5		
1050 (x75 a cada lado)	Aluzinc	2,0	18,1		
Máximo	Aluminio	3,0	9,3		

Nota: Medidas expresadas en milímetros. Screenpanel en Acero Corten presenta un espesor de 1,9mm

Nota: El conjunto y sus componentes están en constante proceso de innovación y desarrollo, por lo que pueden estar afectos a modificaciones. Se recomienda consultar con departamento de especificación de Hunter Douglas.

Resumen de certificaciones



Aluminio reciclable
100% al término de
su ciclo de vida

Empresa Certificada en los
estándar ISO 9001:2015 e
ISO 14001:2015

Contribución a la
Certificación LEED
V4

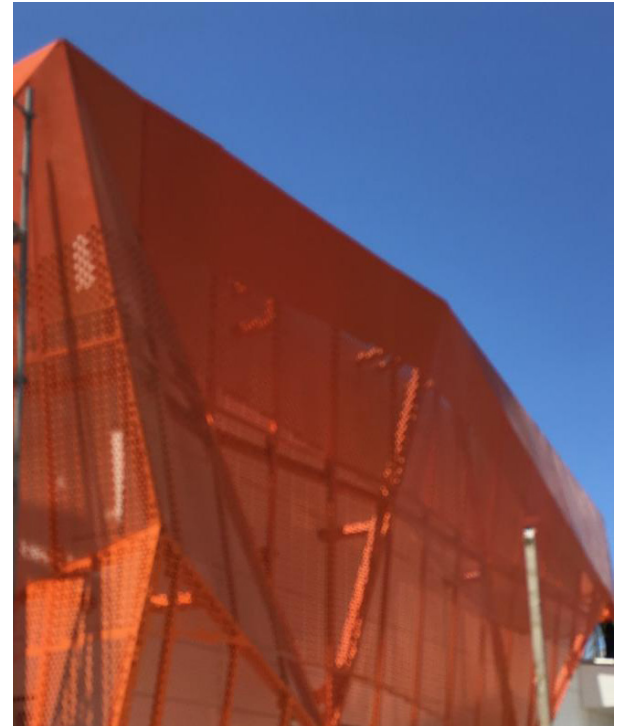
Fachadas y Control Solar - ScreenPanel

Aplicación

Revestimientos de muros exteriores

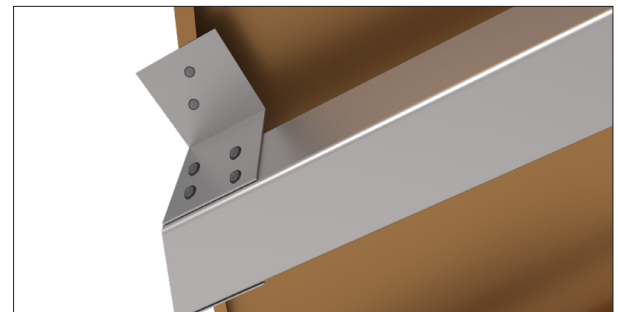
Revestimientos interiores

Fotografía de producto aplicado



Variedad ilimitada de formas y acabados

Detalle de fijación



La instalación de los Screenpanel Paramétricos puede variar según el diseño del manto. Este es un ejemplo aplicado con paneles con retorno y fijación con escuadras. Cada proyecto tiene su propio tipo de instalación. Consultar con el departamento técnico de Hunter Douglas.

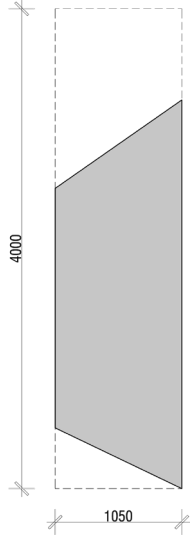
Mantenimiento y limpieza

Debido a la calidad de los Revestimientos Hunter Douglas, la mantención debe centrarse en la limpieza. Para la limpieza, se debe realizar lavado con hidro-lavadora una vez al año. En caso de querer borrar algún grafiti, se puede utilizar un paño humedecido en alcohol etílico. El alcohol etílico es el producto mayormente recomendado para la limpieza de productos Hunter Douglas ya que se evapora fácilmente y sus propiedades no afectan la pintura ni el brillo.

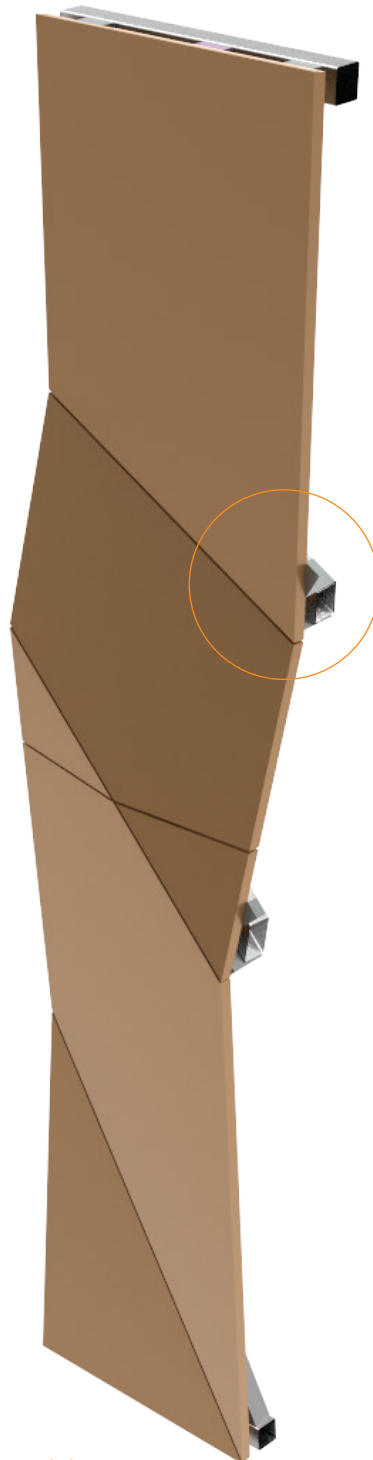
Diluyentes fuertes, como los anti-grafiti, pueden afectar el color de la pintura. Antes de limpiar los paneles, se aconseja realizar pruebas en alguna zona menos visible.

Nota: El conjunto y sus componentes están en constante proceso de innovación y desarrollo, por lo que pueden estar afectos a modificaciones. Se recomienda consultar con departamento de especificación de Hunter Douglas.

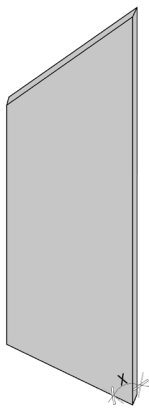
Módulo máximo de panel



Isométrica



Diversos ángulos en cada pliegue



Descarga la App **Hunter Douglas RA** y escanea la imagen con tu smartphone para visualizar el producto en realidad aumentada.

Colores

Colores Estándar (Revestimientos Exteriores e Interiores)



Revestimientos Interiores



Hunter Douglas ofrece más de 100 opciones en colores y una amplia gama terminaciones. Colores personalizados pueden ser fabricados bajo pedido. Contactar al departamento de especificación de Hunter Douglas para conocer cantidades y tiempos requeridos.

Los colores en este manual son una cantidad referencial de uso ilustrativo. Solicite una paleta de muestras al departamento de especificación para una reproducción fiel del color y la textura previo a la especificación, indicar si el uso es interior o exterior.

Woodgrains



Mineralgrains

